

# BAUWERK

*Parkett*

Comunicato stampa

Autenticità e sobrietà

**Nel progetto di ristrutturazione di un'abitazione risalente agli anni '60, l'architetto Charlotte Nierlé coniuga un'atmosfera tradizionale e accogliente con influenze moderne. Il pregiato parquet del produttore svizzero Bauwerk Parkett dona calore agli ambienti.**



Un'abitazione a Veyrier, vicino Ginevra, ha subito un importante intervento di ristrutturazione e risanamento energetico, incentrato sul rispetto dell'esistente e sull'obiettivo di mantenere inalterata l'autenticità dell'edificio. Per conferire agli ambienti un'atmosfera accogliente, l'architetto Charlotte Nierlé ha optato per le plance del formato Villapark di Bauwerk Parkett, un prodotto all'insegna del benessere abitativo.

Quando nel 1960 l'architetto Edouard Nierlé acquistò il fondo nel piccolo comune di Veyrier, ai piedi del Mont Salève, sul terreno sorgeva ancora un'antica fucina in pietra naturale. All'epoca, per via del poco spazio a disposizione, Nierlé decise di ristrutturare l'edificio esistente. Mantenne parte delle fondamenta e dei muri originali e adottò una soluzione insolita per molte delle facciate rimaste, che furono integrate nella facciata di cemento come «massi erratici», un elemento decorativo che adorna l'edificio ancora oggi. I conci disposti in modo casuale conferiscono all'involucro esterno dell'abitazione un certo dinamismo e mostrano come il tessuto edilizio storico sia stato rispettosamente integrato in un linguaggio architettonico moderno e minimalista.

**Bauwerk Group Schweiz AG**

Neudorfstrasse 49, CH-9430 St. Margrethen, T +41 71 747 74 74, [info@bauwerk.com](mailto:info@bauwerk.com) [bauwerk-parkett.com](http://bauwerk-parkett.com)

[Facebook](#), [Instagram](#), [LinkedIn](#), [Youtube](#), [Pinterest](#)

# BAUWERK

## *Parkett*

### **Un incontro tra edilizia tradizionale e influssi moderni**

Edouard Nierlé inserì anche elementi tradizionali dell'architettura rurale, reinterpretandoli: con le sue tegole color terracotta, il tetto a falde larghe e sfalsate si inserisce armoniosamente nel paesaggio del piccolo paese. L'assenza di uno sporto di gronda e le tegole lisce contribuiscono al carattere lineare e moderno dell'abitazione. Negli ambienti interni, l'architetto era riuscito a ottenere un effetto sorprendente grazie a una spazialità originale, permeata dagli influssi avanguardistici dell'epoca. Ciò diede vita a sequenze di ambienti su livelli differenti, che risultano tutt'ora contemporanei e moderni.

### **Il rispetto dell'esistente**

Circa mezzo secolo dopo, la nipote Charlotte Nierlé ha rilevato l'abitazione, sottoponendola a un importante intervento di ristrutturazione e risanamento energetico, che ha previsto l'isolamento del tetto e l'installazione di finestre e vetrate a doppio vetro, sempre con l'obiettivo di preservare l'aspetto originale dell'edificio e di sfruttare al meglio l'esistente.

All'interno, Charlotte Nierlé ha sostituito i pavimenti in linoleum con uno strato di massetto cerato, che, accostato alle pareti intonacate di bianco e al cemento a vista, crea un effetto d'insieme armonioso. Il cemento, utilizzato come rivestimento murale, divisorio, credenza o scala, diventa un elemento distintivo dell'ambiente e serve anche, ad esempio, come base per le poltrone e i divani che arredano questi interni dal gusto minimalista. Per realizzare porte e armadi, Nierlé ha optato per delle riproduzioni fatte secondo i disegni originali del nonno.

### **Ambienti valorizzati dal parquet in rovere chiaro**

Il parquet è stato utilizzato per separare visivamente la zona giorno sul livello inferiore e le camere da letto adiacenti dal resto del piano terra. L'architetto ha deciso di puntare sulle plance Villapark del produttore svizzero Bauwerk Parkett, un prodotto all'insegna del benessere abitativo. Le plance 2100 x 190 mm sono caratterizzate da bordi longitudinali smussati, che ne mettono ulteriormente in risalto le dimensioni generose. Villapark è prodotto con tecnologia HDF e presenta uno strato di usura di 2,5 millimetri in rovere, di alta qualità e a basso consumo di risorse. «L'ampia gamma di legni naturali di alta qualità e all'insegna del benessere abitativo è stato per me il fattore decisivo», così Charlotte Nierlé spiega la scelta di Villapark. «La caratteristica spazzolatura non offre solo un'estetica elegante, ma anche una piacevole sensazione camminando sul pavimento a piedi nudi.» Il rovere chiaro crea la giusta cornice per i mobili che Edouard Nierlé ha disegnato appositamente per questa casa.

Come suo nonno, Charlotte Nierlé ha trovato nell'esistente e nella storia del sito un'importante fonte di ispirazione per dare vita a qualcosa di nuovo, conservando o

# BAUWERK

## *Parkett*

valorizzando gli elementi più interessanti e caratteristici. Il risultato finale colpisce per la sobrietà dei materiali di alta qualità utilizzati, accostati in modo azzeccato e talvolta sorprendente. La componente in rovere dei pavimenti, elemento nuovo volutamente in contrasto con lo stile architettonico degli anni '60, impreziosisce l'intera struttura con un tocco caldo e accogliente.

### **Dati e fatti**

Progetto: Ristrutturazione di un'abitazione degli anni '60

Luogo: Veyrier (comune svizzero del Canton Ginevra)

Progetto architettonico e ristrutturazione degli interni: Charlotte Nierlé, Acacias (CH), [www.charlottenierle.com](http://www.charlottenierle.com)

Parquet: Villapark Rovere Avorio, in una selezione tenue di Bauwerk Parkett

Posatore: MS Services SA

Foto: Sven Högger

*St. Margrethen (CH), marzo 2024*

*Riproduzione libera / Inviare copia giustificativa*

# BAUWERK

## *Parkett*

**1** Con il suo stile discreto e senza tempo, l'abitazione ristrutturata, risalente agli anni '60, si integra armoniosamente nella natura del Mont Salève, in Svizzera. Foto: Sven Högger

**2** Parte dell'arredamento della zona giorno è stata realizzata sulla base degli schizzi originali di Edouard Nierlé, il cui stile è esaltato dai toni caldi delle plance Bauwerk Parkett, che creano un accattivante contrasto con le superfici in cemento. Foto: Sven Högger

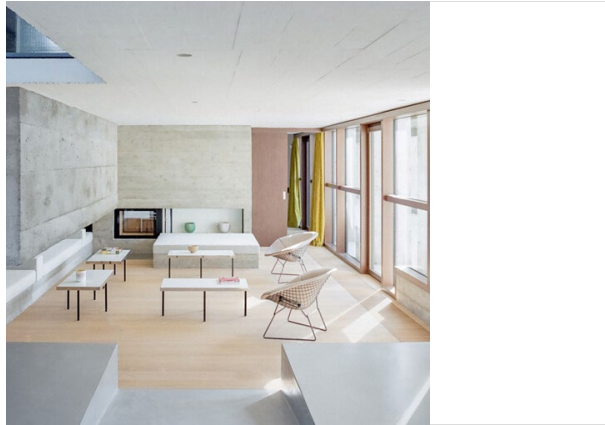
**3** Il cemento a vista è un elemento che caratterizza gli ambienti interni, declinato come rivestimento per le pareti, elemento divisorio e d'arredo. I gradini che portano alla zona giorno collocata su un livello inferiore sono stati realizzati con il parquet Bauwerk. Le soluzioni per scale prodotte in Svizzera offrono un grande vantaggio: i pavimenti e le scale presentano lo stesso colore, lo stesso trattamento della superficie e lo stesso grado di brillantezza, per una perfetta continuità. Foto: Sven Högger

**4** Il piano terra è diviso su due livelli per mezzo di scale e rampe, creando una spazialità originale. Nella zona giorno e nella camera da letto, sul livello inferiore, il passaggio dal pavimento in cemento liscio e freddo a quello caldo e strutturato del parquet Villapark crea volutamente un interessante contrasto. Foto: Sven Högger

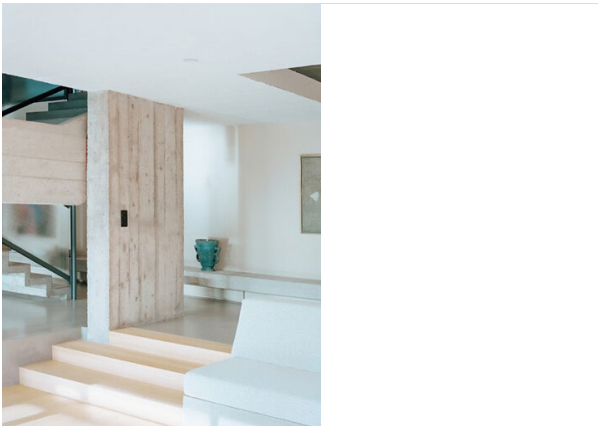
1.



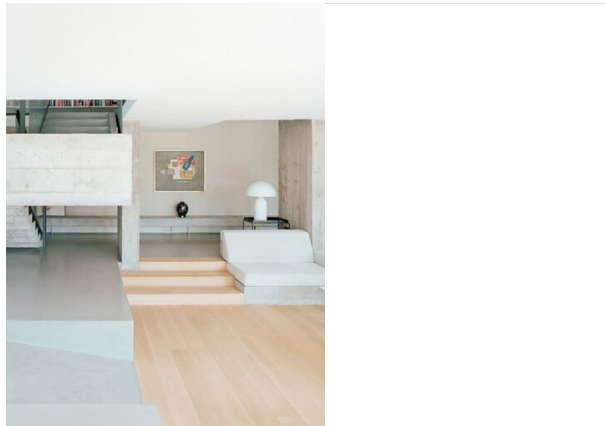
2.



3.



4.



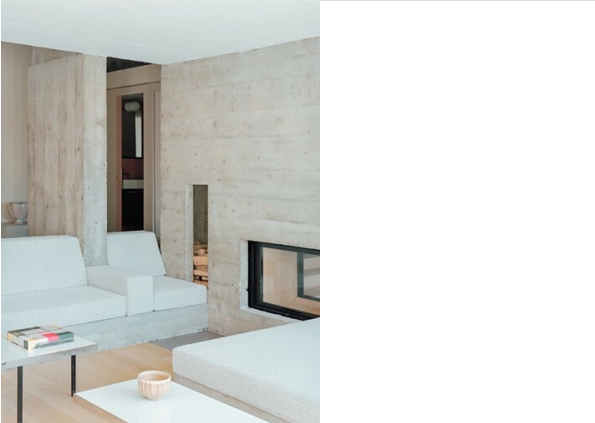
# BAUWERK

## *Parkett*

**5** Villapark viene prodotto nella sede centrale di Bauwerk Parkett a St. Margrethen. Tutti i prodotti Villapark sono periodicamente testati da istituti indipendenti e realizzati al 100% all'insegna del benessere abitativo. Foto: Sven Högger

**6** Le plance Bauwerk Parkett conferiscono un'atmosfera accogliente alla zona notte e con i loro toni caldi bilanciano il grigio e il bianco degli elementi in cemento. Foto: Sven Högger

5.



6.



# BAUWERK

*Parkett*

## **Bauwerk Parkett – Built for a lifetime**

Ciò che è iniziato nel 1935 grazie al pioniere svizzero Ernst Göhner con l'invenzione del parquet a massellino rappresenta oggi un punto di riferimento per il design di alta qualità e soluzioni abitative all'insegna del benessere. Proprio come ogni albero e ogni pezzo di legno, ciascuna delle nostre plance, prodotte in modo responsabile, si caratterizza per la sua unicità e resistenza. Il connubio tra la maestria dell'ingegneria svizzera e l'autenticità della natura dà vita a straordinarie esperienze abitative, per il presente e per le generazioni future.

[bauwerk-parkett.com](http://bauwerk-parkett.com)